

大阪湾運航サポート協議会

より豊かな海域利用を目指し、大阪湾の漁船操業情報、大阪湾全域レーダー画像情報等を提供

安全な船舶運航を支援するため、津波や台風等の海に関する緊急情報をメールで配信

大阪湾の現状

大阪湾は、海上交通の要衝であり、日本経済を支える多くの大型船舶が行き交う我が国を代表する船舶輻輳海域です。また、大阪湾は水産資源に恵まれた海域でもあり、沿岸漁業が盛んで多くの小型漁船が操業しています。

近年、大阪湾では、港湾の国際競争力を強化するためのプロジェクトや各種施策が実施されるとともに、湾岸部への大規模な工場進出が相次いでおり、その結果、大阪湾では今後も通航船舶数の増加と大型化が見込まれています。

大阪湾のより豊かな利用をめざして

船舶交通の増加に適切に対応するためには、大阪湾の船舶交通環境の安全と効率を両立させることが求められています。その方策の1つとして、大阪湾における船舶運航を情報面から支援するため「大阪湾運航サポート協議会」が設立され、平成21年1月から情報提供事業を開始いたしました。また、平成23年8月から津波や台風等の海に関する緊急情報メール配信事業を開始しております。

大阪湾運航サポート協議会は、一般船舶の安全運航及び漁船の安全操業の確保に寄与する情報の発信に努めるとともに、海域の利用状態についての共通情報基盤を形成することにより、大阪湾をより豊かに利用することを目指し活動しています。

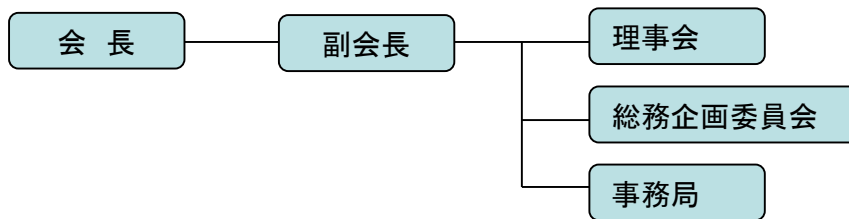
※大阪湾運航サポート協議会の情報提供の取り組みは、海域の安全と利用効率の向上を図り、港湾の発展に寄与するものとして、平成21年5月19日に社団法人日本港湾協会企画賞を受賞しました。

大阪湾運航サポート協議会について

設立日 平成20年4月1日

事業概要 会員相互間で大阪湾の海域情報等の交換を行うための情報の収集、提供

組織図



○組織

内航海運、外航海運、水先、漁業、港湾管理者、空港会社等の業種を超えた海域利用者の相互協力により大阪湾の海域情報（運航サポート情報）の発信を行っています。

○提供情報

- ・AISで情報化されていない漁船、漁網の位置情報
- ・大阪全域レーダー・AIS重畳画像情報
- ・津波や台風等の海に関する緊急情報（メール配信）
- ・その他（情報交換のための掲示板、お知らせ、気象、海象、漁業情報等のリンク集）

◎現在、大阪湾における漁船・漁網の位置情報及び大阪湾全域のAIS・レーダー画像情報を無償で提供している機関・団体等はなく、大阪湾運航サポート協議会が提供する情報が唯一のものであります。

◎情報はホームページ及びメールで提供し、必要とする方は誰でも情報を入手できるシステムとしています。

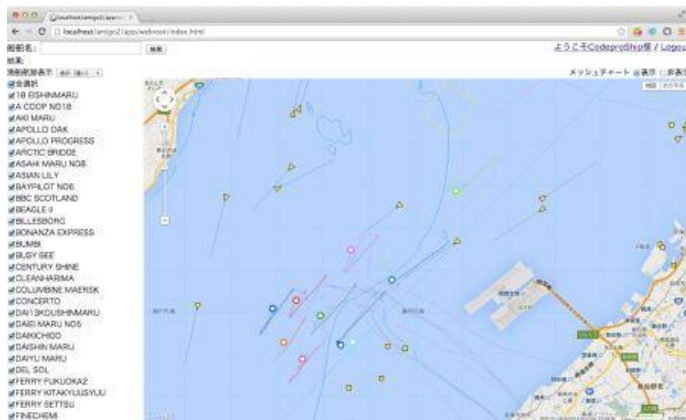
また、海上でも利用できるよう携帯電話サイトでも利用できるシステムとしています。

提供情報

○漁船操業情報(日本語版・英語版)

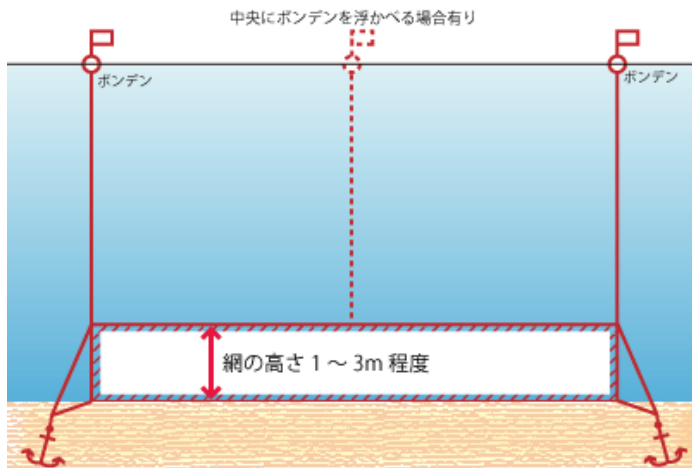
さわら流網操業状況

操業船の位置と航跡
操業期間中は1分おきの更新



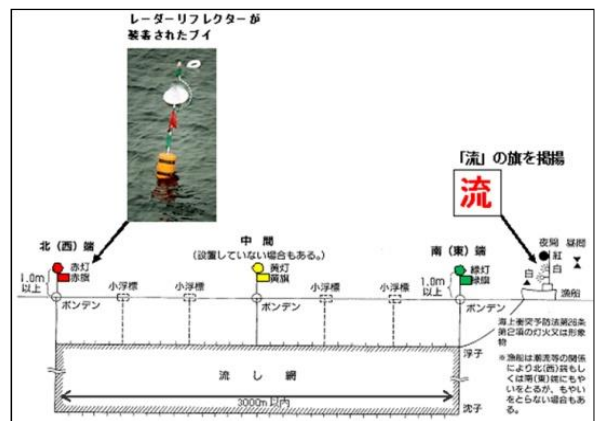
建網操業概要

建網漁の操業期間・時間、
操業形態の情報と特徴を図解



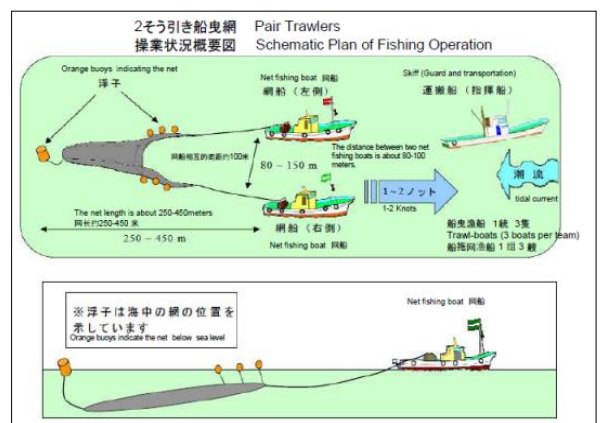
さわら流網操業概要

さわら流網漁の操業期間・時間、
操業形態の情報と特徴を図解



パッチ網操業概要

パッチ網漁の操業期間・時間、
操業形態の情報と特徴を図解



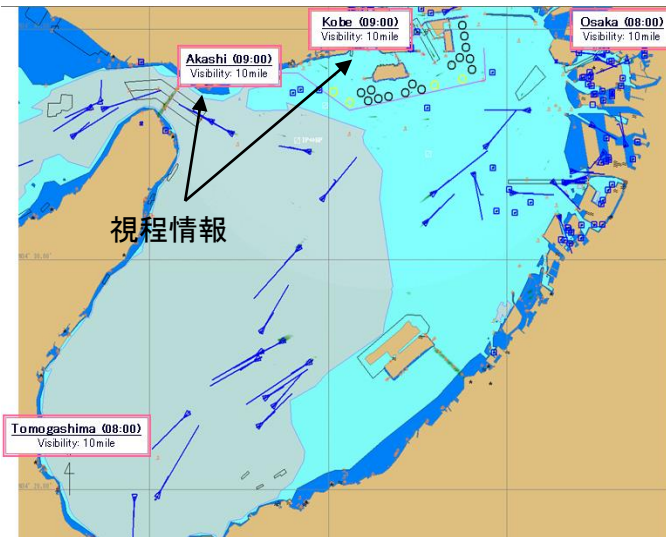
○大阪湾全域 AIS情報、レーダー画像情報 & 視程情報

①レーダー情報

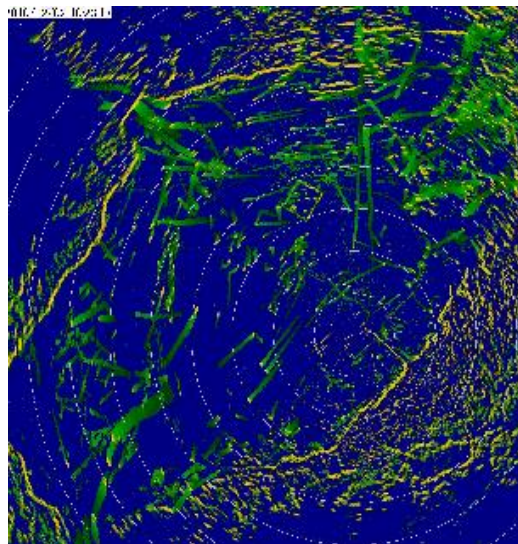
- ・ 神戸港に設置したレーダーの画像とAIS情報を重畳（重ね合せ）した大阪湾全体の画像情報（10分毎更新）
- ・ 関西空港に設置したレーダーの大阪湾全体画像情報（5分間隔）

②視程情報（随時更新）

その場所を航行している船舶から情報聴取



神戸港レーダー・AIS情報の重畳画像情報



関西空港レーダー画像情報

○緊急情報メール配信

- ・ 津波警報、注意報
- ・ 阪神港神戸区及び尼崎西宮芦屋区台風避難情報
- ・ 阪神港大阪区、堺泉北区および阪南港台風避難情報
- ・ 明石海峡航路航行制限情報

情報利用について

当協議会の画像情報等は、ホームページで提供しています。

ホームページを便利にご活用頂くには、ユーザー登録が必要になります。ユーザー登録、サイトの利用の費用は一切必要なく、全て無料です。（通信料は必要です。）

なお、ユーザー登録を行うことで、自動的に準会員として登録され、漁船操業情報等の画面を見て頂くことが出来ます

但し、協議会の判断により、情報が制限される場合がありますので、ご了承をお願いいたします。

画像情報利用の場合

- ・ PC用Webサイト
<http://www.unkousupport.com/>
- ・ 携帯用Webサイト
<http://www.unkousupport.com/mobile/>



携帯サイト
QRコード

音声情報利用の場合

- ・ ポートラジオ（神戸、尼崎、大阪、堺の各局）
国際VHF ch16・11・18・19・20
- ・ 電話 大阪ポートラジオ：06-6615-7071
神戸ポートラジオ：078-303-1711

ユーザー登録の流れ

1. 個人情報の登録

2. 利用規約の確認

3. ID・パスワードの発行

大阪湾運航サポート協議会の概要 (平成28年3月31日現在)

1. 名称 大阪湾運航サポート協議会
2. 設立日 平成20年4月1日
3. 代表者 会長 阿部 哲夫 (株)名門大洋フェリー会長、大阪フェリー協会会長)
4. 目的・事業 大阪湾における効率的かつ安全な船舶運航を支援するための情報の会員相互の間での交換及び同海域における船舶運航の諸課題に関する意見の交換を行い、もって大阪湾における船舶交通環境の改善に寄与することを目的とし、その目的を達成するため次の事業を行う。
 - ・ 運航サポート情報の相互交換
 - ・ 協議会活動の周知及び協議会の目的を達成するために必要な事業
5. 会 員
 - (1) 正会員
 - <海運・港湾・水産関係団体>

大阪湾水先区水先人会	関西国際空港内航タンカー海上安全協力会
阪神沖縄航路共同運航	大阪府タグ事業協同組合
大阪海運組合	(財) 港湾空港総合技術センター
近畿地区石材協同組合	(一社) 日本埋立浚渫協会近畿支部
(公社) 大阪港振興協会	(一社) 神戸港振興協会
大阪府漁業協同組合連合会	兵庫県漁業協同組合連合会
 - <海運関係企業>

川崎汽船(株)関西支店	(株)商船三井関西支店	日本郵船(株)関西支店
四国開発フェリー(株)	(株)フェリーさんふらわあ	
阪九フェリー(株)	宮崎カーフェリー(株)	(株)名門大洋フェリー
(株)東洋信号通信社	(株)MOLマリン	早駒運輸グループ
(株)日本海洋科学	(株)シャトー海洋調査	
 - <地方公共団体>

大阪府港湾局	兵庫県県土整備部港湾課
大阪市港湾局	神戸市みなと総局
 - <インフラ企業等> 大阪府海域美化安全協会 大阪湾広域臨海環境整備センター
阪神国際港湾(株) (大阪港埠頭(株)・神戸港埠頭(株))
 - (2) 特別会員 国土交通省近畿運輸局 国土交通省近畿地方整備局 大阪フェリー協会
 - (3) 賛助会員 神田勝己

会員募集について

大阪湾運航サポート協議会は、業種を超えた方々の相互協力により情報発信事業を実施しており、事業のための経費は、全て会費により賄っています。

本協議会の趣旨や活動をより多くの方々にご理解いただき、大阪湾をより豊かに、安全に、効率的に利用するため、できるだけ多くの方々の御協力・御参加を呼びかけています。

大阪湾運航サポート協議会の活動にご理解を賜り、ご支援、ご協力を賜りますよう心からお願い申し上げます。

年会費 正会員 1口あたり5万円 2口以上より
賛助会員 1口あたり1万円 5口以上より

連絡先 大阪湾運航サポート協議会
〒559-0032 大阪市住之江区南港南2-2-24 大阪フェリー協会内
TEL 06 (6612) 0763 / FAX 06 (6612) 2211
E-mail osakabay@unkousupport.com

大阪湾運航サポート協議会

〒559-0032 大阪市住之江区南港南2-2-24

大阪フェリー協会内

TEL 06 (6612) 0763

FAX 06 (6612) 2211

E-mail osakabay@unkousupport.com

URL <http://www.unkousupport.com>